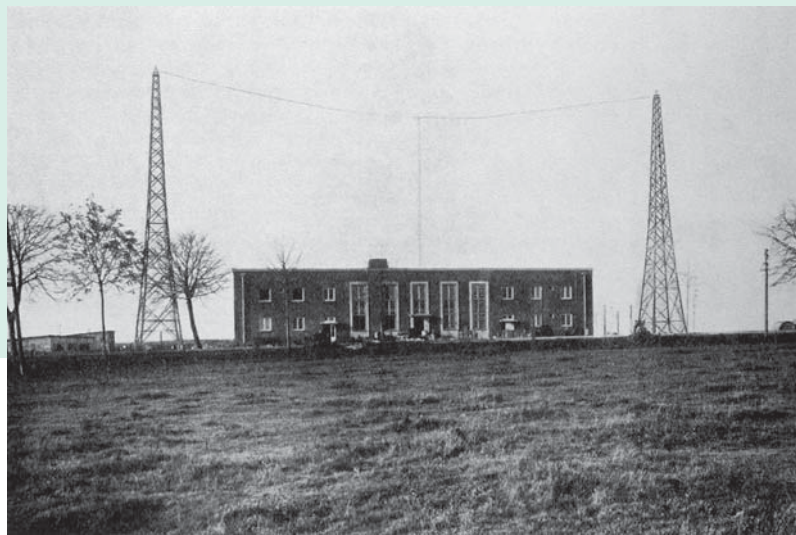




Feierlichkeiten in Heilsberg anlässlich des 600-jährigen Stadtjubiläums  
Uroczystości w Lidzbarku z okazji obchodów rocznicy 600-lecia miasta



Der ostpreußische Großsender Heilsberg des Königsberger Rundfunks  
Wschodniopruska stacja nadawcza Radia Królewiec w Lidzbarku

- 1865** Am 27. März zerstörte ein großer Brand das alte gotische Rathaus und die Westseite des Marktplatzes  
Dnia 27. marca wielki pożar niszczy stary gotycki Ratusz i zachodnią stronę Rynku
- 1899** Die Stadt bekam eine Bahnverbindung. Nach 1900 entwickelte sich Heilsberg zum Eisenbahnknotenpunkt: Verbindungen nach Wormditt, Landsberg, Bartenstein, Rastenburg und Bischofsburg  
Miasto otrzymuje połączenie kolejowe. Po 1900 r. Lidzbark Warmiński stał się znaczącym węzłem kolejowym z połączeniami do Ornety, Górowa Iławeckiego, Bartoszyce, Rastemborka (obecnie Kętrzyn) i Biskupca
- 1913** Enthüllung des Bronzedenkmals eines *Schwarzen Husaren* zu Pferde, das zum Andenken an die Tapferkeit des preußischen *Schwarzen Husaren-Regiments* im Gefecht bei Heilsberg am 10. Juni 1807 in der Mitte des Marktplatzes errichtet wurde  
Odślonięcie pomnika z brązu, przedstawiającego *Czarnego Huzara* na koniu, który wystawiony został na środku Rynku dla upamiętnienia działalności pruskiego pułku *Czarnych Huzarów* w bitwie pod Lidzbarkiem dnia 10. czerwca 1807 r.
- 1914** Zwischen dem 30. August und dem 4. September wurde die Stadt durch russische Truppen besetzt  
Między 30. sierpnia a 4. września miasto okupowane było przez rosyjskie oddziały
- 1927** Beginn der Wiederherstellungsarbeiten im Schloss Heilsberg. Nach der Renovierung (1930) fand im Schloss das *Ermländische Museum* eine Heimstätte  
Początek prac rekonstrukcyjnych na lidzbarskim zamku. Po zakończeniu renowacji (1930) na zamku godną siedzibę znalazło *Muzeum Warmińskie*
- 1930** In der Landsberger Chaussee, am Nordrand der Stadt, wurde der ostpreußische Großsender Heilsberg des Ostmarken-Rundfunks Königsberg errichtet  
Przy szosie Górowskiej, na północnym skraju miasta, wybudowana została wschodniopruska stacja nadawcza Lidzbark królewieckiego Radia Marchii Wschodniej
- 1935** Heilsberg wurde, wie schon einmal früher, Garnisonstadt  
Lidzbark ponownie, jak już kiedyś w przeszłości, staje się miastem garnizonowym
- 1945** Einmarsch der Roten Armee. Die Stadt blieb beim Einrücken der Russen unzerstört, ging aber ein paar Tage später durch Brandstiftung in Flammen auf. Insbesondere der Marktplatz mit seinen schönen *schlesischen* Giebelhäusern und Laubengängen, fiel den Brand schatzungen zum Opfer; ca. 40% der Bausubstanz der Stadt wurde zerstört  
Armia Czerwona wkracza do Lidzbarka. W tym czasie miasto nie było jeszcze zniszczone, spłonęło dopiero parę dni później w następstwie podpalenia. Ofiarą podłożonego ognia padł przede wszystkim Rynek z jego pięknymi *śląskimi* podcieniowymi kamieniczkami (z krużgankami). Zniszczone zostało wtedy około 40% zabudowy miasta